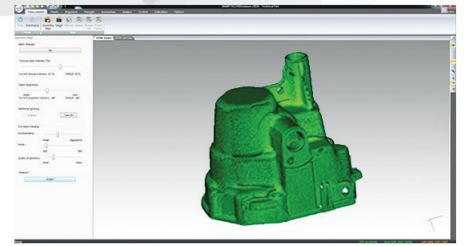


SMARTTECH3D UNIVERSE



Uniwersalny skaner 3D łączący w sobie wysoką precyzję odwzorowania istotną przy inżynierii odwrótnej oraz możliwość realistycznego skanowania koloru tekstury niezbędną przy digitalizacji obiektów.

SMARTTECH3D UNIVERSE to kompletne rozwiązanie sprzętowo-software'owe pozwalające na tworzenie dokumentacji 3D dowolnych obiektów oraz przetwarzanie wyników pomiarowych np. do druku 3D. Lekka aluminiowa obudowa oraz konstrukcja nośna wewnątrz skanera wykonana z włókna węglowego zapewniają najlepszą ochronę i stabilność wrażliwej optyki przy zachowaniu niewielkiej wagi urządzenia. Brak konieczności każdorazowej kalibracji oraz certyfikat potwierdzający dokładność urządzenia sprawiają, że skaner 3D stanowi referencyjne narzędzie pomiarowe zarówno w branżach technicznych, jak i przyrodniczych.

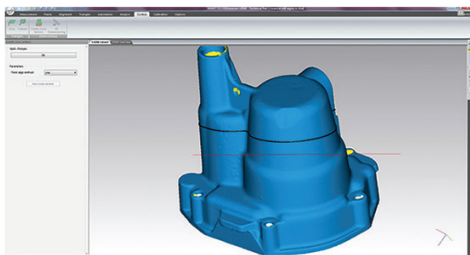
Małe wymiary urządzenia pozwalają na przewożenie skanera 3D w bagażu podręcznym samolotu.

NAJNOWSZE FUNKCJE OPROGRAMOWANIA SMARTTECH3Dmeasure

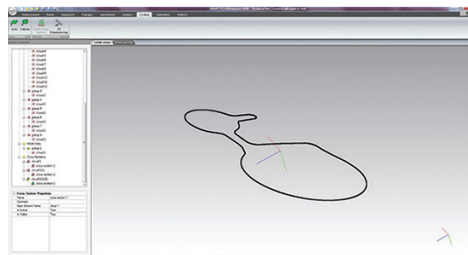


WYSTARCZY JEDNO KLIKNIĘCIE

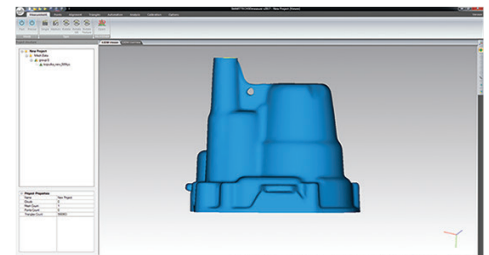
Predefiniowana automatyzacja „one click” do modelu w postaci siatki trójkątów .STL np. do druku 3D lub OBJ z kolorową teksturą np. do publikacji w internecie.



Wygenerowana siatka trójkątów z zaznaczeniem przekroju



Widok przekroju i pogląd 2D do wymiarowania płaskiego



Gotowy model .STL zoptymalizowany do druku 3D

SOLIDNA ALUMINIOWA OBUDOWA Z PŁYTĄ NOŚNĄ Z WŁÓKNA WĘGLOWEGO

**PROFESJONALNY STATYW
LASERY POZYCJONUJĄCE
STÓŁ OBROTOWY
SYSTEM OŚWIETLENIA BEZCIENIOWEGO**



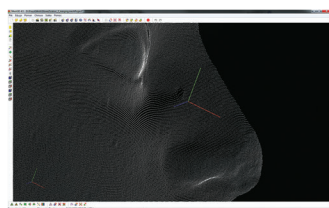
SMARTTECH3D
measure

Skaner wyposażony jest w dedykowane oprogramowanie SMARTTECH3Dmeasure, które umożliwia obsługę 300 milionów punktów pomiarowych. W czasie procesu skanowania równocześnie pozyskujemy informacje o kształcie obiektu (współrzędne XYZ) oraz realistyczne odwzorowanie tekstury w każdym punkcie pomiarowym (kolory RGB). Zastosowanie wysokiej jakości kolorowych detektorów gwarantuje precyzyjny pomiar oraz dokładne odwzorowanie najdrobniejszych detali. Oprogramowanie pozwala na automatyczne obliczanie pola powierzchni i obwodu, a dzięki zaawansowanym funkcjom i inteligentnym algorytmom, tworzenie dokumentacji i modeli 3D badań, nigdy nie było tak proste i wygodne. Dodatkowo nowa funkcjonalności zmiany parametrów "czułości sensora" pozwala na skanowanie obiektów o ciemnej barwie.

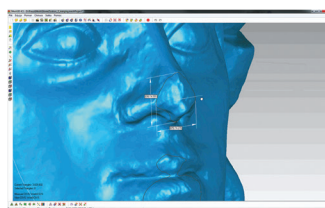
Uniwersalny, mobilny skaner SMARTTECH3D UNIVERSE łączy precyzję pomiarów geometrycznych z realistycznym odwzorowaniem tekstury. Idealne narzędzie pracy zarówno nowoczesnego inżyniera jak i humanisty.



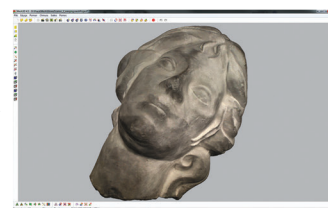
Proces skanowania 3D



Wynik skanowania 3D
Chmura punktów (X,Y,Z z RGB)



Wirtualna analiza obiektu



Wirtualne muzeum i publikacja
obiektów w internecie

Specyfikacja techniczna	2 Mpix			5 Mpix			10 Mpix		
Technologia skanowania	Światło strukturalne LED białe			Światło strukturalne LED białe			Światło strukturalne LED białe		
Pole pomiarowe [mm ²]	150x200	200x300	300x400	150x200	200x300	300x400	150x200	200x300	300x400
Odległość między pkt [mm]	0,125	0,188	0,250	0,078	0,117	0,156	0,052	0,078	0,104
Próbkowanie [pkt/mm ²]	64	28	16	164	73	41	369	164	92
Dokładność [μm]	50	60	80	50	60	80	50	60	80

SMARTTECH3D UNIVERSE w wersji lite dostępny jest w cenie od 29 900 zł/netto, w jego zestawie znajduje się:

- głowica skanująca - bez laserów pozycjonujących i możliwości pobierania koloru obiektu skanowanego
- profesjonalny statyw
- manualny stolik obrotowy oraz zestaw markerów
- walizka transportowa
- oprogramowanie SMARTTECH3Dmeasure - sterujące pomiarem oraz umożliwiające obróbkę wyników skanowania