

COMARCH

Comarch Mobile Protect Module

Nowoczesne rozwiązanie do wykrywania obserwacji i kontrobservacji w czasie rzeczywistym



Comarch Mobile Protect Module

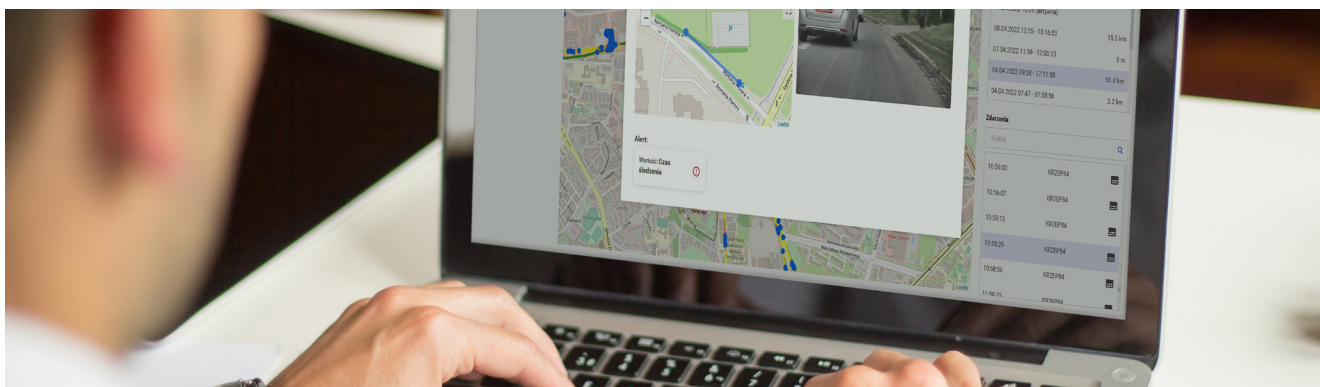
Comarch Mobile Protect Module (CMPM) jest systemem umożliwiającym wykrywanie w czasie rzeczywistym zdarzeń mających wpływ na bezpieczeństwo ochranianych osób lub obiektów. Idea działania systemu polega na bieżącym analizowaniu ruchu drogowego pod kątem optycznego rozpoznawania znaków (OCR) tablic rejestracyjnych pojazdów poruszających się w pobliżu pojazdu ochranianego lub przemieszczających się w rejonie ochranianego obiektu. CMPM został zaprojektowany na potrzeby służb realizujących czynności operacyjno-rozpoznawcze, prewencji, ochrony fizycznej, jak i osobistej. Kody źródłowe systemu CMPM są własnością Comarch SA. Wszystkie informacje i reguły dotyczące zastosowanych zabezpieczeń dostępne są tylko dla przedstawicieli służb mundurowych. Istnieje możliwość dostosowania zabezpieczeń do preferencji klienta.

Zalety

- Dynamiczne wykrywanie zainteresowania osób trzecich ochranianym obiektem lub osobą
- Wykrywanie obserwacji
- Wykrywanie kontrobservacji
- Łatwa konfiguracja oraz intuicyjna obsługa systemu
- Wygodny i przejrzysty interfejs użytkownika
- Wysoka skuteczność.

Przeznaczenie

- Zabezpieczenie operacji wywiadowczych
- Zabezpieczenie operacji kontrwywiadowczych
- Rozpoznanie
- Operacje taktyczne
- Ochrona VIP
- Ochrona obiektów
- Monitoring miejsc niebezpiecznych.



Dla kogo jest to rozwiązanie?



Policja



Wojsko



Rządowe służby
specjalne



Inne
służby

System CPM składa się z:

1

Modułu decyzyjnego analizującego rozpoznane pojazdy oraz wysyłającego do aplikacji mobilnej zaszyfrowane dane i alarmy

2

Urządzenia przenośnego wyposażonego w kamerę, montowanego w pojeździe chronionym przez system CPM

3

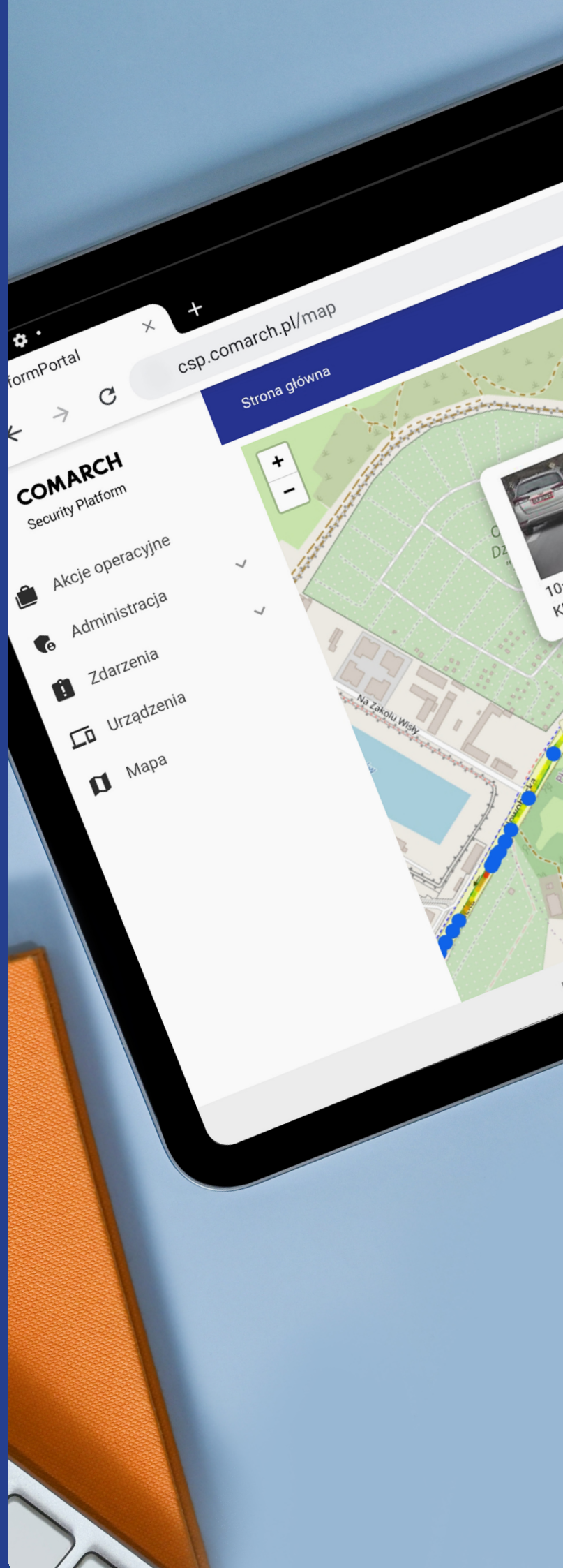
Aplikacji mobilnej, która na podstawie prostych w konfiguracji parametrów, ostrzega kierowcę o wykrytych pojazdach

4

Portalu umożliwiającego analizę danych z wszystkich urządzeń oraz zarządzanie uprawnieniami.

Dodatkowe funkcjonalności

- Praca w grupie (analiza zdarzeń pozyskiwanych przez kilka urządzeń)
- Analiza danych historycznych
- Prezentacja wykryć na mapie
- Obsługa wielu kamer
- Konfigurowalne parametry wykryć (ilość wystąpień, czas podążania, dystans podążania etc.)
- Analiza najczęściej pojawiających się numerów tablic rejestracyjnych
- Analiza list numerów rejestracyjnych (bezpieczne, niebezpieczne, poszukiwane)
- Informowanie o pojazdach podejrzanych w oparciu o analizę danych historycznych
- Wykrywanie pojazdów w oparciu o fragment numeru rejestracyjnego
- Możliwość analizy danych w oparciu o trasę przejazdu.



Siedziba główna Comarch
al. Jana Pawła II 39 a, 31-864 Kraków

Tel. +48 12 64 61 000

Fax +48 12 64 61 100

O Comarch

Comarch został założony w 1993 roku w Krakowie, a od 1999 roku jest notowany na warszawskiej Gieldzie Papierów Wartościowych. Jest jedną z największych firm informatycznych w Europie i prowadzi projekty dla czołowych marek z Polski i świata w najważniejszych sektorach gospodarki m.in.: telekomunikacji, finansach, bankowości i ubezpieczeniach, handlu i usług, infrastruktury IT, administracji publicznej, przemyśle, ochronie zdrowia oraz w sektorze małych i średnich przedsiębiorstw. Z usług Comarch skorzystało kilkadziesiąt tysięcy światowych marek w ponad 100 krajach na 6 kontynentach m.in.: Heathrow Airport, BP, Carrefour, Heineken, Vodafone, T-Mobile, Telefónica, Orange, LG U+ czy BNP Paribas Fortis, Allianz, Aviva, AXA, Banque Populaire des Alpes, Alior Bank, Credit Suisse, Delta Lloyd Life, DNB, ING.

Zajmuje wysokie pozycje w rankingach analityków IT m.in.: Gartnera, Truffle 100, TOP 200 „Computerworld”, IDC, Polskiej Akademii Nauk, EU Industrial R&D Investment Scoreboard. Corocznie Comarch inwestuje środki o wartości ok. 15 proc. przychodów w projekty innowacyjne. W 2019 roku nakłady na prace R&D wyniosły 230 mln zł. Obecnie zatrudnia ponad 6 500 ekspertów, w ponad 90 biurach w ponad 30 krajach od Australii i Japonii przez Bliski Wschód oraz Europę aż po obie Ameryki.