



# Punkt Diagnostyczny Comarch dla medycyny pola walki

Mobilna zdalna opieka w warunkach kryzysu

## Zdalna diagnostyka w trudnych warunkach

Konflikty zbrojne i ich następstwa mają niebagatelny wpływ na stabilną pracę sektora ochrony zdrowia. Natychmiastowej pomocy medycznej lub podstawowej diagnostyki potrzebują nie tylko żołnierze walczący na froncie, ale także cywile, dla których niekiedy jedynym zaufanym kontaktem są służby zbrojne. Innowacyjne mobilne rozwiązania oferowane przez telemedycynę mogą stanowić ważny punkt zwrotny dla poprawy dostępności świadczeń zdrowotnych w trudnych warunkach kryzysu.



**COMARCH**

# Mobilny Punkt Diagnostyczny Comarch

Punkt Diagnostyczny Comarch to specjalistyczne rozwiązanie przeznaczone do szybkiego i łatwego badania stanu zdrowia. Składa się z oprogramowania i sensorów medycznych, które umożliwiają pomiar podstawowych parametrów zdrowotnych.



EKG (event lub 12-odprowadzeniowe)



Stetoskop



Pulsoksymetr



Termometr



Cięśniomierz

Istnieje możliwość rozszerzenia pakietu urządzeń o np. mobilne USG.

Rozwiązanie dostępne jest w formie mobilnej walizki, odpornej na wstrząsy i łatwej do wykorzystania w ciężkich warunkach pracy służb mundurowych, zarówno w placówkach cywilnych, jak i na polu walki.

Aplikacja Punktu Diagnostycznego jest intuicyjna i prowadzi użytkownika krok po kroku przez wszystkie etapy badań. Zebrane wyniki przesyłane są prosto do platformy telemedycznej Comarch e-Care 2.0., do której dostęp ma wykwalifikowany personel medyczny. Dzięki temu wsparcie medyczne może przebywać w dedykowanej lokalizacji, poza linią frontu i na bieżąco monitorować wyniki przeprowadzanych pomiarów i badań.



## Comarch e-Care 2.0

Platforma Comarch e-Care 2.0 zintegrowana z Punktem Diagnostycznym Comarch jest wyrobem medycznym certyfikowanym na zgodność z Rozporządzeniem UE 2017/745 (MDR).

## Korzyści dla medycyny pola walki

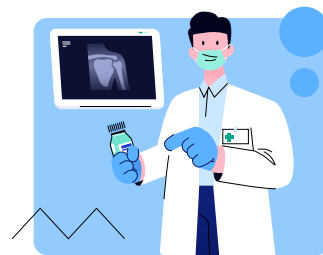
Punkt Diagnostyczny Comarch to specjalistyczne rozwiązanie przeznaczone do szybkiego i łatwego badania stanu zdrowia. Składa się z oprogramowania i sensorów medycznych, które umożliwiają pomiar podstawowych parametrów zdrowotnych.



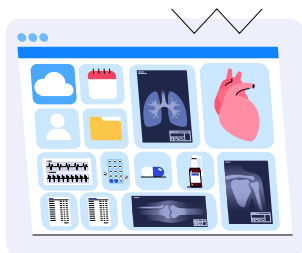
Przesyłanie w trybie rzeczywistym wyników badań z certyfikowanych urządzeń medycznych na platformę telemedyczną



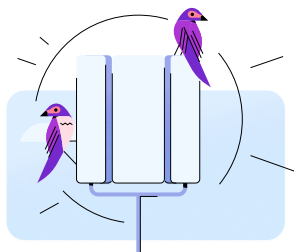
Możliwość przeprowadzania wideokonsultacji z wykwalifikowanym personelem medycznym (w tym np. konsultacje z psychologiem)



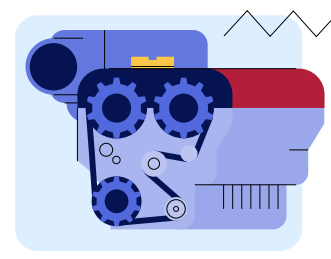
Możliwość udostępnienia obrazu wideo (np. w celu połączenia ze specjalistą podczas wykonywania drobnych zabiegów chirurgicznych)



Nadzór intensywny (przesył danych dot. podstawowych parametrów zdrowotnych, 12-odprowadzeniowe EKG)



Zróżnicowane kanały łączności (m.in. WiFi, GSM, BLE)



Możliwość wyboru różnych źródeł zasilania