



Seria DJI Zenmuse H20

Dzięki integracji kilku urządzeń w jednym, hybrydowa kamera DJI Zenmuse H20/H20T zapewnia niespotykane dotąd możliwości. Kamera wyposażona jest w matrycę CMOS 20 MP 1/1,7" z 23-krotnym bezstratnym zoomem optycznym. Dodatkowo sensor posiada zintegrowany dalmierz laserowy o zasięgu do 1200 m oraz szerokokątny aparat z matrycą CMOS 12 MP i polem widzenia do 82.9°, co pozwala zobaczyć każdy szczegół podczas misji. Wersja DJI Zenmuse H20T ponadto wyposażona jest w kamerę termowizyjną o rozdzielczości 620 x 512 px, umożliwiając precyzyjne inspekcje termiczne. Dzięki połączeniu wielu sensorów w jeden, kamery z serii H20 sprawdzają się zarówno w najbardziej wymagających inspekcjach, a także jako wsparcie akcji ratowniczych czy poszukiwawczych.

Najważniejsze parametry

- Kamera termowizyjna o rozdzielczości 640 x 512 px
- Zintegrowany dalmierz laserowy o zasięgu do 1200m
- Szerokokątny aparat z matrycą CMOS 12MP o polu widzenia do 82.9°
- Zenmuse H20T spełnia normę ochrony IP44

Zobacz pełny obraz, nie tracąc żadnych szczegółów, gdziekolwiek i kiedykolwiek odbywa się Twoja misja.



Zoom x2

Zoom x40

Zoom x200

Działamy na terenie całej Polski!
Umów się na prezentację w terenie z naszym specjalistą

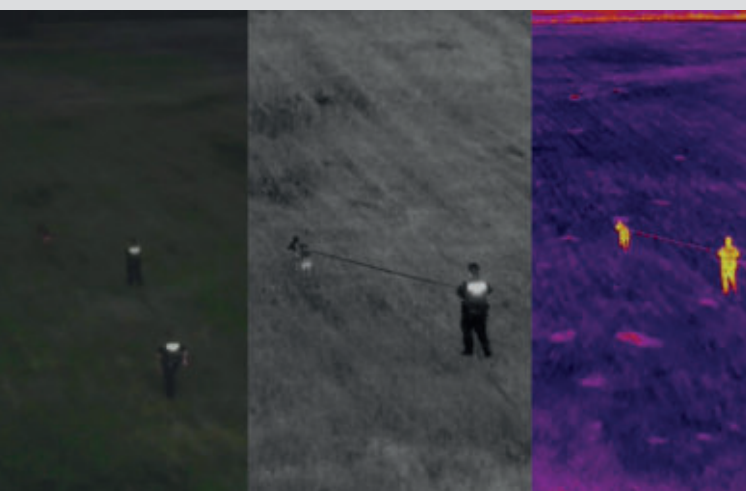
Zenmuse H20N



Kamera DJI Zenmuse H20N została stworzona dla nocnych misji. Posiada dwa sensory noktowizyjne (szerokokątny i z zoomem), czujnik światła oraz 20-krotny zoom optyczny i 128-krotny maksymalny zoom. Zenmuse H20N wyposażony jest również w dwa sensory termowizyjne (szerokokątny i z zoomem) o rozdzielczości 640x512 z dwukrotnym zoomem o ogniskowej 53 mm oraz z 8-krotnym zoomem o ogniskowej 196 mm. Noktowizyjny obiektyw szerokokątny posiada rozdzielczość 2 MP, co zwiększa możliwości przy słabym oświetleniu. Podobnie jak inne kamery z serii H20, Zenmuse H20N wyposażony jest w dalmierz laserowy o zasięgu od 3 m do 1200 m. Wszystkie te cechy znacząco zwiększą bezpieczeństwo oraz poprawią możliwości podczas nocnych obserwacji czy misji poszukiwawczych.

Najważniejsze parametry

- Dwa sensory noktowizyjne
- Dwie kamery termowizyjne o rozdzielczości 640x512 p. posiadające 2- i 8-krotny zoom optyczny
- Stopień ochrony IP44
- Temperatura pracy od -20°C do 50°C
- Zsynchronizowane powiększanie podzielonego obrazu



Zoom w podczerwieni

Dwie kamery termowizyjne zapewniają odpowiednio 2-krotny i 8-krotny zoom, łącznie umożliwiając 32-krotne powiększenie.

Zsynchronizowane powiększenie podzielonego ekranu

Zenmuse H20N umożliwia zsynchronizowany zoom między kamerami termowizyjnymi i noktowizyjnymi. Dzięki czemu użytkownicy mogą skalować oba obrazy jednocześnie. To rozwiązanie ułatwia porównywanie szczegółów z dwóch kamer na podzielonym wyświetlaczu.

Zgłoś się po ofertę specjalną!