

DJI Matrice 300 RTK



DJI Matrice 300 RTK to innowacyjna platforma od firmy DJI, która czerpie inspirację z nowoczesnych systemów lotniczych. Ten bezzałogowy statek powietrzny pozwala m.in. na lot do 55 minut, może rozwinąć prędkość nawet do 23 m/s oraz dzięki zaawansowanej technologii transmisji danych OcuSync Enterprise, umożliwia transmisję wideo na odległość do 15 km w jakości 1080p. Dodatkowo, poprzez zaawansowane możliwości sztucznej inteligencji, wbudowanych 6-kierunkowych czujników pozycjonowania oraz możliwości podłączenia aż 3 sensorów jednocześnie, Matrice 300 RTK ustanawia zupełnie nowy standard w klasie dronów przemysłowych, łącząc inteligencję z wysoką wydajnością i bezpieczeństwem.

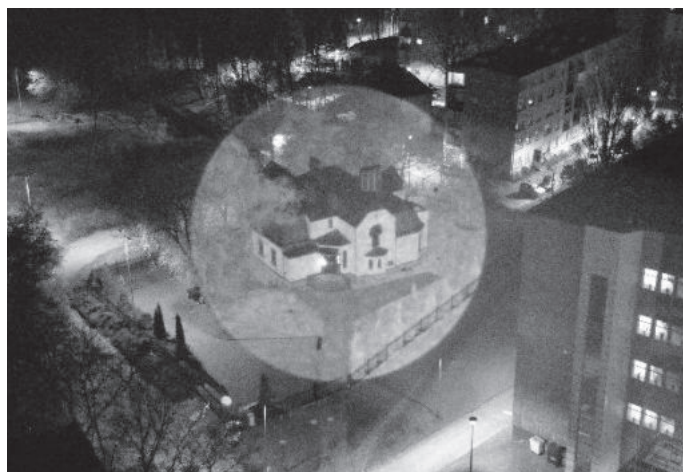
Najważniejsze cechy DJI Matrice 300 RTK:

- Wydłużony czas lotu do maksymalnie 55 min
- Możliwość użycia do 3 sensorów jednocześnie
- Wykrywanie przeszkód w sześciu kierunkach
- Wymiana baterii bez przerywania pracy (Hot-swappable Battery)
- Nowy system komunikacji i transmisji danych DJI OcuSync - zasięg do 15 km
- System ADS-B - system zapobiegający kolizjom z załogowymi statkami powietrznymi
- Odporność na wodę i kurz - norma IP45; temp. pracy BSP od -20°C do + 50°C
- Maksymalna prędkość 23m/s
- Wbudowana kamera FPV
- Możliwość kontroli przez dwóch operatorów

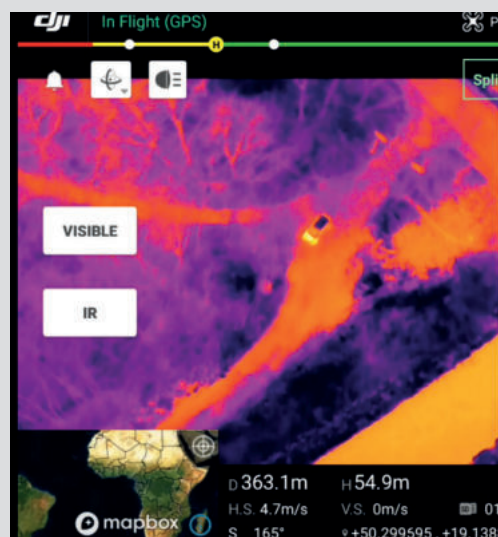


Dzięki DJI Matricie 300 RTK oraz dedykowanym sensorom zobaczysz to, czego ludzkie oko nie jest w stanie zobaczyć.

Podczas nocnych obserwacji system NightVision w połączeniu z reflektorem w podczerwieni sprawi, że będziesz widzieć więcej w nocy, a osoby obserwowane nawet nie będą o tym wiedzieć. Dzieje się tak, gdyż reflektor emituje strumień świetlny, który nie jest widoczny dla ludzkiego oka.



Zdjęcie po lewej stronie przedstawia tryb NightVision w połączeniu z reflektorem emitującym strumień świetlny w podczerwieni (z możliwością 20-krotnego zoomu optycznego). Na drugim zdjęciu ten sam obiekt widziany z szerokokątnej kamery RGB również z włączonym reflektorem natomiast niewidocznym dla zwykłej kamery i ludzkiego oka.



Ponadto zintegrowana kamera termowizyjna pozwoli sprawdzić temperatury obiektów, co zwiększy świadomość sytuacyjną i dostarcza więcej informacji o obserwowanym terenie, na przykład można zaobserwować pojazdy, które niedawno przyjechały.

Na podzielonym obrazie wyświetlacza kontrolera z lewej strony widzimy obraz z kamery termowizyjnej. Łatwo tu zaobserwować pojazd który niedawno przyjechał, po drugiej stronie jest obraz z kamery RGB tego samego obszaru.

Działamy na terenie całej Polski!
Umów się na prezentację w terenie z naszym specjalistą