

# eRail



 **electrotile**

**Balustrady solarne**  
Connected to the sun.

# eRail solarne balustrady

120 W/lm

eRail to system zintegrowanych paneli fotowoltaicznych, które generują energię elektryczną ze światła słonecznego. Elementy eRail są wykonane z aluminium - lekkiego, trwałego i odpornego na korozję materiału. Ogniwa fotowoltaiczne w aluminiowych elementach fotowoltaicznych są wbudowane w konstrukcję budynku i podłączone do baterii lub do sieci za pośrednictwem falownika. Energia elektryczna z ogniw fotowoltaicznych może być wykorzystywana zarówno do zasilania urządzeń czy oświetlenia, jak i do dostarczania energii elektrycznej do sieci.



reddot winner 2020



## Energia słoneczna

Darmowa energia obniżająca rachunki



## Środowisko

Redukcja emisji CO<sup>2</sup> i ochrona środowiska



## Wydajność

Dodatkowa powierzchnia do wytwarzania energii



## 2w1

Trwale estetyczne balustrady ze zintegrowaną fotowoltaiką



## Nagrody

Reddot Design Award, NY design Award



## Łatwa instalacja

Standardowy montaż balustrad + prefabrykowane złącza PV



## On grid / Off grid

Podłączenie do sieci lub użycie magazynu energii



eRail discrete



eRail vertical



eRail horizontal

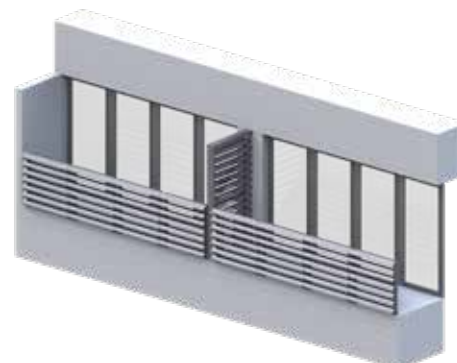
## Rodzaje balustrad solarnych



balkon francuski



balkon wspornikowy



taras

