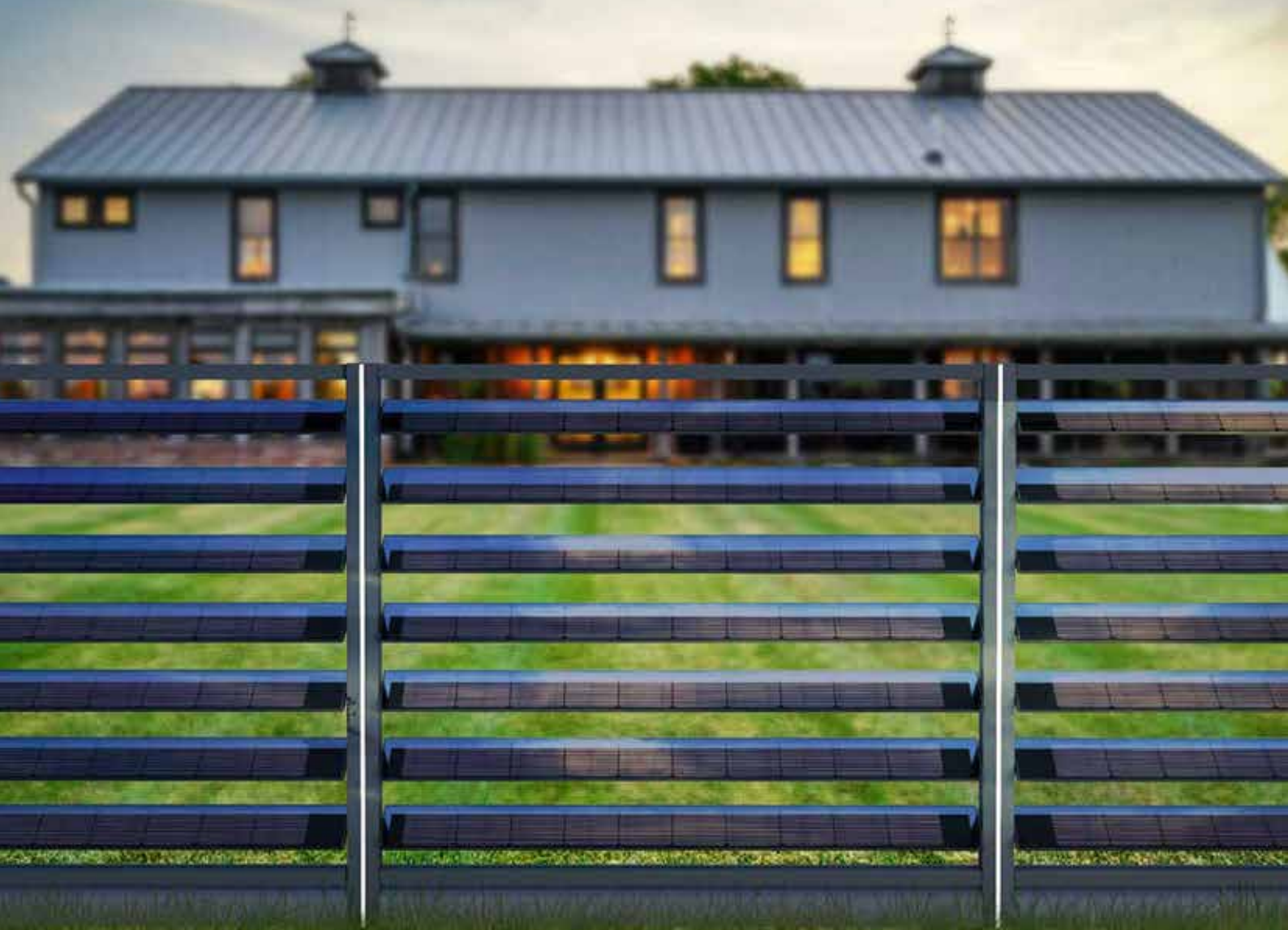


eBlade



 **electrotile**

Ogrodzenia solarne
Connected to the sun.

eBlade ogrodzenia solarne

120 W/mb

eBlade to system zintegrowanych paneli fotowoltaicznych, stosowanych w systemach ogrodzeniowych - płotach, bramach i furtkach generujących energię elektryczną ze światła słonecznego. Elementy eBlade są wykonane z aluminium - lekkiego, trwałego i odpornego na korozję materiału. Ogniwa fotowoltaiczne w aluminiowych elementach fotowoltaicznych są wbudowane w płoty, bramy i furtki oraz podłączone do akumulatora lub do sieci za pośrednictwem falownika. Energia elektryczna z ogniwa fotowoltaicznych może być wykorzystywana zarówno do zasilania oświetlenia lub innych urządzeń, jak i do dostarczania energii elektrycznej do sieci.



Certyfikaty i standardy



reddot winner 2020



Testowano w komorze klimatycznej

Certyfikat Centrum Badawczego PAN

Opracowano zgodnie z normą IEC 61215



Energia słoneczna

Darmowa energia obniżająca rachunki



Środowisko

Redukcja emisji CO² i ochrona środowiska



Wydajność

Cała powierzchnia dachu pokryta fotowoltaiką



2w1

Płoty i bramy zintegrowane z fotowoltaiką



Nagrody

Reddot Design Award, NY design Award



Łatwa instalacja

Standardowy montaż ogrodzenia + prefabrykowane złącza PV



On grid / Off grid

Podłączenie do sieci lub użycie magazynu energii



eBlade
horizontal



eBlade
discrete



eBlade
vertical

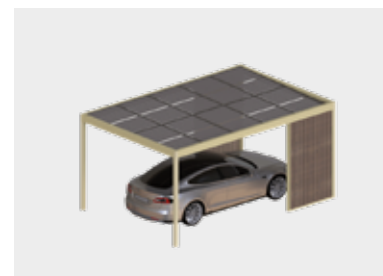
Dodatki ogrodzeniowe



eBlade canopy
/zadaszenie furtki



eBlade smart post
/inteligentny słupek



ePark
/solarny carport

