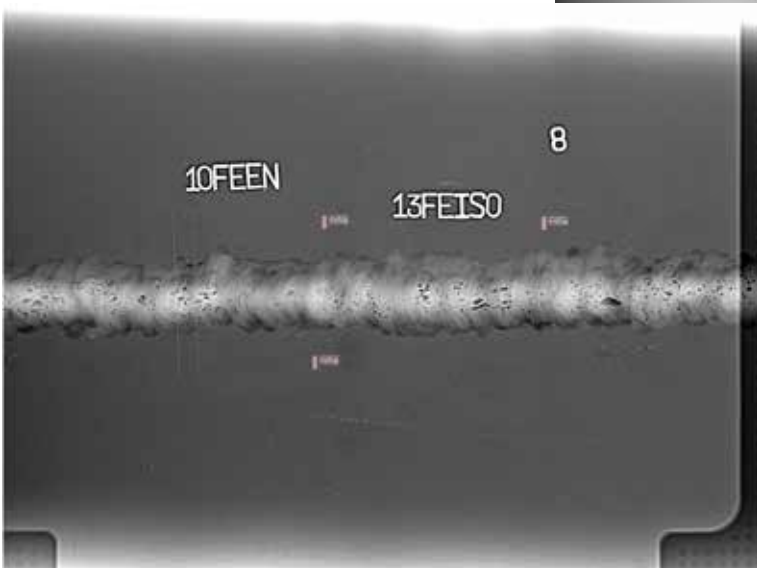
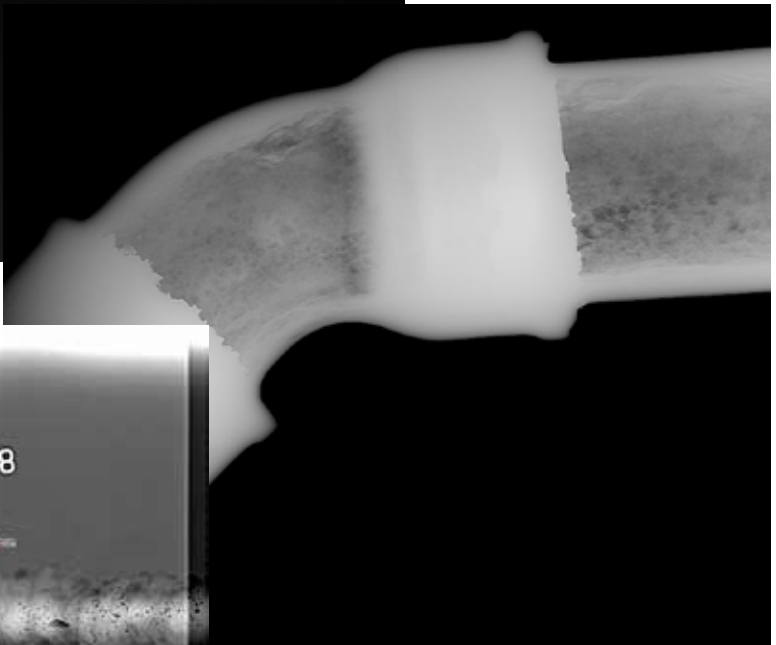
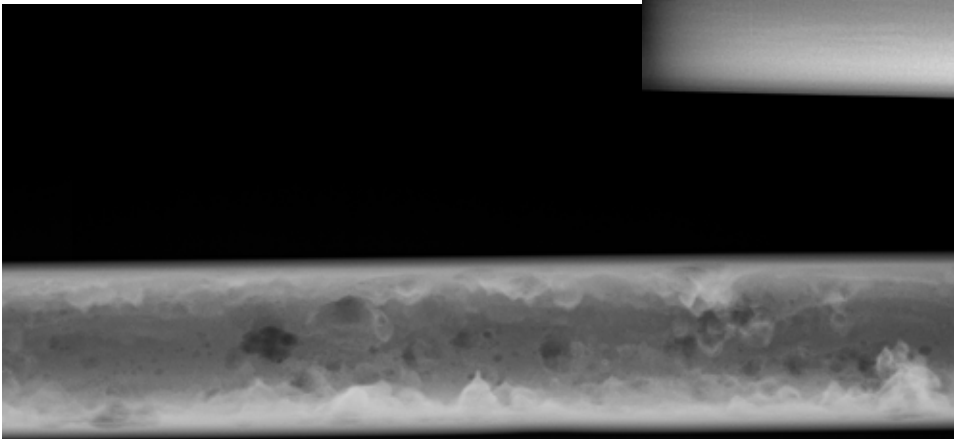
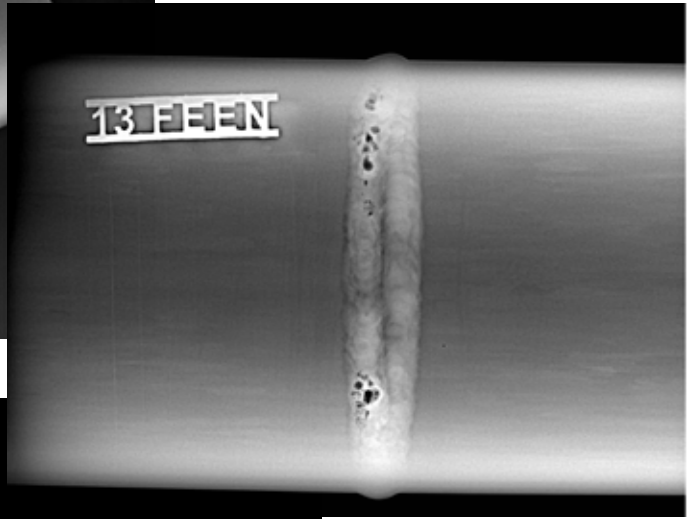


**Radiografia Cyfrowa
DR**



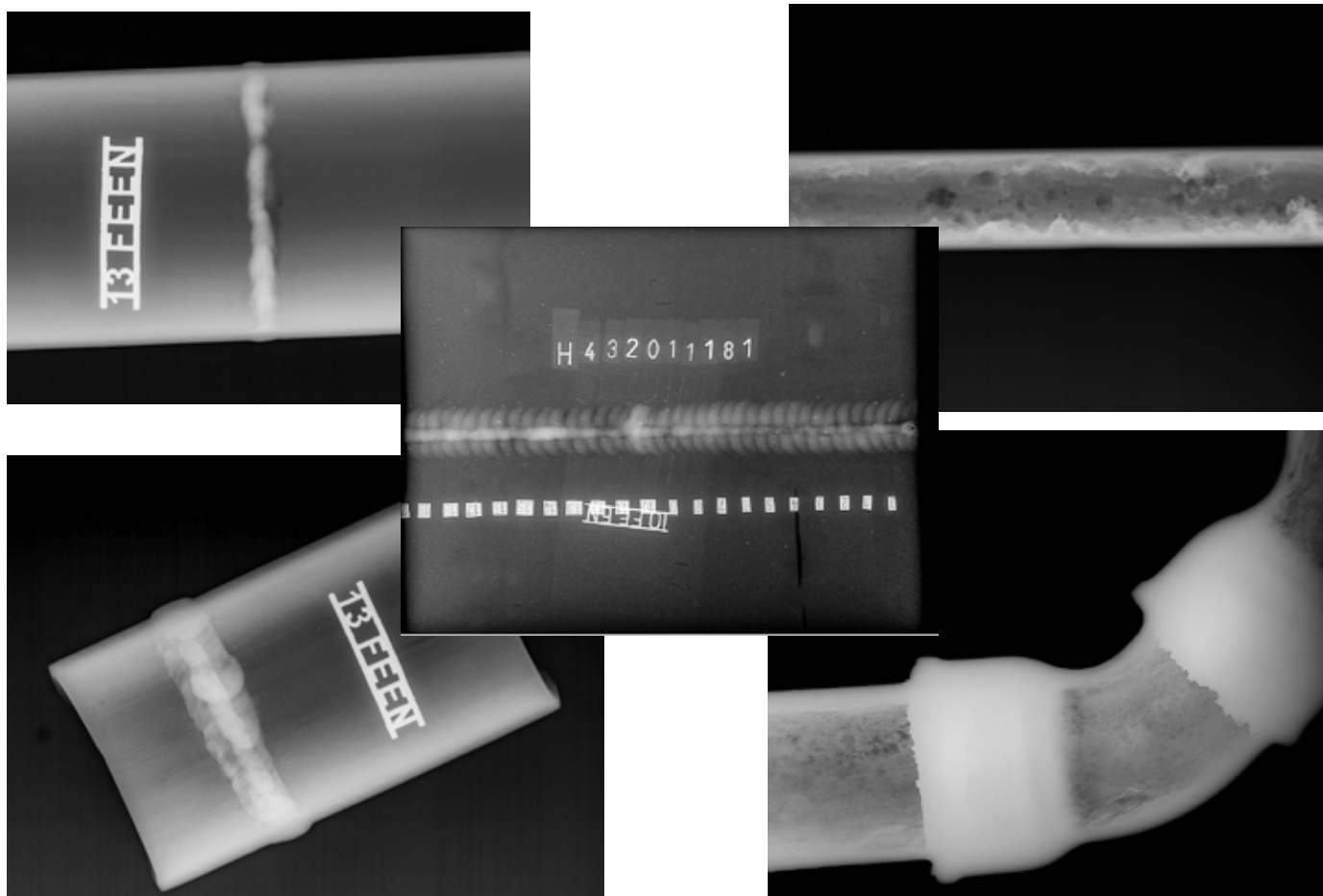
Spis Treści

Cyfrowe Panele DR - Porównanie serii Alpha	-	4
Cyfrowy Panel DR PXR Alpha 17	-	5
Cyfrowy Panel DR PXR Alpha 23	-	6
Cyfrowy Panel DR PXR Alpha 25	-	7
Cyfrowy Panel DR PXR Alpha 36	-	8
Stałopotencjalna lampa rentgenowska PXR Generator 160-02	-	9
Kaseta sygnalizacyjna - STOP	-	10
PXR GEN Zestawy lamp	-	11
PXR Alpha Zestawy paneli	-	12
PXR Alpha Kompletnie zestawy inspekcyjne	-	13
PXR HUB	-	14
Oprogramowanie PXR Studio	-	15
Laptopy & Tablety	-	16
Akcesoria	-	17

Porównanie serii Alpha



CECHA	ALPHA 17	ALPHA 23	ALPHA 25	ALPHA 36
Rozdzielczość	75 μm / D11	75 μm / D11	124 μm / D9	140 μm
Obszar aktywny [mm]	172.8 \times 230.4	230.4 \times 288.0	253.95 \times 317.44	358.4 \times 430.08
Wymiary [mm]	208.2 \times 256.5 \times 27.5	322 \times 355 \times 17	322 \times 355 \times 17	400 \times 470 \times 17
Waga	2.4 kg	3.4 kg	3.4 kg	5.4 kg
Komunikacja	Przewodowo & bezprzewodowo	Przewodowo & bezprzewodowo	Przewodowo & bezprzewodowo	Przewodowo & bezprzewodowo



PXR Alpha 17



Płaski detektor cyfrowy (panel) PXR Alpha 17 z jednym z najostrzejszych paneli zapewniającym doskonałą jakość obrazu i doskonałą trwałość.

Lekki dla maksymalnej mobilności z odłączanymi uchwytami z dwóch stron.

Przeznaczony do kontroli złączy spawalniczych przez operatorów NDT w przemyśle lotniczym i obronnym, budownictwie, energetyce, stoczniach, przemyśle naftowym i gazowym.

Kod:	PXR8903139
Typ panelu:	Panel IGZO TFT
Scyntylator:	GadOx
Rozmiar piksela:	75 µm, rozdzielczość: 6,67 lp/mm przy powiększeniu 1
ISO 17636-2:2013 :	KLASA A: - rura: grubość ścianki powyżej 1,0 mm. Blacha: grubość powyżej 1,5 mm KLASA B: - rura: grubość ścianki powyżej 2,0 mm. Blacha: grubość powyżej 4,0 mm
Matryca:	2304 x 3072 pikseli
Digitalizacja:	16 bitów, 65.536 odcieni szarości
Aktywny obszar:	172,8 mm × 230,4 mm
Wymiary zewnętrzne:	208,2 mm × 256,5 mm × 27,5 mm
Obszar nieaktywny:	3 mm od dołu i 6 mm z prawej strony
Waga:	2,4 kg
Czas przetwarzania obrazu:	1,5s. - przewodowe; 3s - bezprzewodowo
Zakres napięcia lampy:	40 kVp — 450 kVp
Maks. czas ekspozycji:	180 s.
Zasilanie:	24 V DC, 0.8 A
Czas pracy:	Do 8 godzin, z możliwością wymiany bez wyłączania detektora
Komunikacja:	Wi-Fi 802.11 2.4 GHz / przewodowo TCP/IP Ethernet
Tryby pracy:	Poziomo, pionowo, pod każdym kątem
Temperatura pracy:	-20° C do +50° C
Klasa IP:	IP67
Zawartość zestawu:	2 zestawy baterii, ładowarka, przewód transmisji danych

PXR Alpha 23



Płaski detektor cyfrowy (panel) PXR Alpha 23 z jednym z najostrzejszych paneli zapewniającym doskonałą jakość obrazu i doskonałą trwałość.

Lekki dla maksymalnej mobilności z odłączanymi uchwytami z dwóch stron.

Przeznaczony do kontroli złączy spawalniczych przez operatorów NDT w przemyśle lotniczym i obronnym, budownictwie, energetyce, stoczniach, przemyśle naftowym i gazowym.

Kod:	PXR8903595
Typ panelu:	Panel IGZO TFT
Scyntylator:	GadOx
Rozmiar piksela:	75 µm, rozdzielczość: 6,67 lp/mm przy powiększeniu 1
ISO 17636-2:2013 :	KLASA A: - rura: grubość ścianki powyżej 1,0 mm. Blacha: grubość powyżej 1,5 mm KLASA B: - rura: grubość ścianki powyżej 2,0 mm. Blacha: grubość powyżej 4,0 mm
Matryca:	3072 x 3840 pikseli
Digitalizacja:	16 bitów, 65.536 odcieni szarości
Aktywny obszar:	230,4 mm × 288,0 mm
Wymiary zewnętrzne:	322 mm × 355 mm × 17 mm
Obszar nieaktywny:	6 mm od dołu i 6 mm z prawej strony
Waga:	3,4 kg
Czas przetwarzania obrazu:	2s. - przewodowe; 3s - bezprzewodowo
Zakres napięcia lampy:	40 kVp — 450 kVp
Maks. czas ekspozycji:	180 s.
Zasilanie:	24 V DC, 0.8 A
Czas pracy:	Do 8 godzin, z możliwością wymiany bez wyłączenia detektora
Komunikacja:	Wi-Fi 802.11 2.4 GHz / przewodowo TCP/IP Ethernet
Tryby pracy:	Poziomo, pionowo, pod każdym kątem
Temperatura pracy:	-20° C do +50° C
Klasa IP:	IP67
Zawartość zestawu:	2 zestawy baterii, ładowarka, przewód transmisji danych

PXR Alpha 25



Płaski detektor cyfrowy (panel) PXR Alpha 25 z jednym z najostrzejszych paneli zapewniającym doskonałą jakość obrazu i doskonałą trwałość.

Lekki dla maksymalnej mobilności z odłączanymi uchwytami z dwóch stron.

Przeznaczony do użytku przez operatorów NDT w przemyśle lotniczym i obronnym, budownictwie, energetyce i energetyce, stoczniach, przemyśle naftowym i gazowym.

Kod:	PXR8903151
Typ panelu:	Panel A-SI TFT
Scyntylator:	GadOx
Rozmiar piksela:	124 µm, rozdzielczość: 4,03 lp/mm przy powiększeniu 1
Przekątna:	25 cali
Matryca:	2048 x 2560 pikseli
Digitalizacja:	16 bitów, 65.536 odcieni szarości
Aktywny obszar:	253,95 mm x 317,44 mm
Wymiary zewnętrzne:	322 mm x 355 mm x 17 mm
Obszar nieaktywny:	8,5 mm od dołu i 8,5 mm z prawej strony
Waga:	3,4 kg
Czas przetwarzania obrazu:	1,5s. - przewodowe; 3s - bezprzewodowo
Zakres napięcia lampy:	40 kVp — 450 kVp
Maks. czas ekspozycji:	180 s.
Zasilanie:	24 V DC, 0.8 A
Czas pracy:	Do 8 godzin, z możliwością wymiany bez wyłączenia detektora
Komunikacja:	Wi-Fi 802.11 2.4 GHz / przewodowo TCP/IP Ethernet
Tryby pracy:	Poziomo, pionowo, pod każdym kątem
Temperatura pracy:	-20° C do +50° C
Klasa IP:	IP67
Zawartość zestawu:	2 zestawy baterii, ładowarka, przewód transmisji danych

PXR Alpha 36



Wielkopowierzchniowy detektor płaski PXR Alpha 36 zapewnia wysoką jakość obrazu w połączeniu z dużym obszarem obrazowania.

Bardzo duży obszar obrazowania i ekspozycja na dużą energię, jest to doskonale narzędzie do kontroli korozji dużych powierzchni.

Kod:	PXR8903153
Typ panelu:	Panel A-SI TFT
Scyntylicator:	GadOx
Rozmiar piksela:	140 µm, rozdzielczość: 3,57 lp/mm przy powiększeniu 1
Przekątna:	36 cali
Matryca:	2560 x 3072 pikseli
Digitalizacja:	16 bitów, 65.536 odcieni szarości
Aktywny obszar:	358,4 mm × 430,08 mm
Wymiary zewnętrzne:	400 mm × 470 mm × 17 mm
Obszar nieaktywny:	8 mm od dołu i 10 mm z prawej strony
Waga:	5,4 kg
Czas przetwarzania obrazu:	1,5s. - przewodowe; 3s - bezprzewodowo
Zakres napięcia lampy:	40 kVp — 450 kVp
Maks. czas ekspozycji:	180 s.
Zasilanie:	24 V DC, 0.8 A
Czas pracy:	Do 8 godzin, z możliwością wymiany bez wyłączenia detektora
Komunikacja:	Wi-Fi 802.11 2.4 GHz / przewodowo TCP/IP Ethernet
Tryby pracy:	Poziomo, pionowo, pod każdym kątem
Temperatura pracy:	-20° C do +50° C
Klasa IP:	IP67
Zawartość zestawu:	2 zestawy baterii, ładowarka, przewód transmisji danych

Stałopotencjalna lampa rentgenowska

PXR Generator 160-02



PXR Generator 160 zapewnia doskonałą wydajność, gdy liczy się najbardziej:

- Wysoka siła penetracji
- Mała ogniskowa zapewniająca wyjątkową ostrość
- Bardzo solidna konstrukcja
- Duża pojemność baterii
- Ochrona przed każdą pogodą
- Ciągła i nieprzerwana praca

Przeznaczone do precyzyjnych prac NDT.

Zaprojektowane i wyprodukowane w Finlandii

Kod:	PXR8903661
Typ generatora:	Stałopotencjalny
Zakres napięcia:	40 kV do 160 kV
Zakres prądu:	0,1 mA do 1.0 mA
Moc szczytowa:	160 W
Maksymalny czas ekspozycji:	300 sek.
Ogniskowa:	0.2 mm przy 160 kV zgodnie z EN 12543-2:2021
Kąt wiązki:	42°
Dawka wycieku z 1 m :	< 2000 μ Sv/h przy pełnej mocy, zależnie od strony
Dawka promieniowania z 1 m:	< 680 mSv/h
Filtracja własna:	ekwiwalent 3 mm aluminium
Zasilanie:	2 x 60 Wh, Baterie Li-Ion, łącznie 120 Wh, ładowalne, wymienne PXR Battery: PXR8905033
Czas pracy baterii:	przy pracy ciągłej z mocą: 120 kV, 1mA: 35 min, 160 kV, 1 mA: 30 min
Kominikacja:	Wi-Fi802.11 2.4 GHz / przewodowo TCP/IP Ethernet
Wymiary [Sz. x Wy. x Gł.]:	338 x 279 x 150 mm
Waga:	12 kg z bateriami
Bezpieczeństwo:	Fizyczna blokada bezpieczeństwa z kluczem Dźwiękowe i wizualne znaki ostrzegawcze
Klasa IP:	IP65 (IEC 60529)

Kaseta sygnalizacyjna - STOP

Kaseta sygnalizacyjna z przyciskiem STOP do lamp rentgenowskich z rodziny PXR 160

- Przycisk zatrzymania awaryjnego
- Lampa ostrzegawcza
- Dźwięk ostrzegawczy
- Klucz bezpieczeństwa
- Połączenie kablowe z generatorem
- Złącze wyłącznika drzwiowego
- Spełnia wymagania TÜV



Przeznaczony do stosowania z rodziną produktów PXR GEN dla zwiększenia bezpieczeństwa.

Kod:	PXR8903641
Klucz bezpieczeństwa:	Pojedynczy lub podwójny
Połączenie z lampą:	wyłącznie przewodowo
Wymiary:	206 x 115 x 90 mm
Waga:	1,2 kg
Temperatura pracy:	-20° C do +50° C
Klasa IP:	IP55



PXR GEN Zestawy lamp

Kod:	Opis	Ilustracja
<p>PXR8903599</p>	<p>Samodzielny zestaw PXR GEN160-02 NDT – podstawowy</p> <p>Zestaw zawiera: PXR8903661 PXR GEN160-02 — w tym 1 zestaw baterii PXR8903601 PXR GEN160 Kit Case PXR8903605 Microsoft Surface Go 10” z wytrzymałą obudową PXR GEN160 GUI SW PXR8903527 PXR Kabel danych komputerowych (LF10 - RJ45), 15 m PXR8905133 zasilacz PXR</p>	
<p>PXR8903643</p>	<p>Samodzielny zestaw PXR GEN160-02 NDT – rozszerzony</p> <p>Zestaw zawiera: PXR8903661 PXR GEN160-02 -Zawiera 1 zestaw baterii PXR8905033 zapasowe baterie, 2 sztuki PXR8905051 Stacja dokująca do ładowania baterii PXR PXR8903601 Etui na zestaw PXR GEN160 PXR8903605 Microsoft Surface Go 10” z wytrzymałą osłoną PXR GEN160 GUI SW PXR8903527 PXR Kabel danych komputerowych (LF10 - RJ45), 15 m PXR8905133 zasilacz PXR PXR8903659 Kasetka sygnalizacyjna</p>	
<p>PXR8903659</p>	<p>Kasetka sygnalizacyjna - zestaw</p> <p>Kasetka sygnalizacyjna do lampy PXR GEN160.</p> <p>Funkcje: - Lampka ostrzegawcza, - wyłącznik awaryjny, - zamek na klucz, - brzęczyk ostrzegawczy.</p> <p>W zestawie:: - Kasetka sygnalizacyjna - Kabel łączący z generatorem, 20 m - Kabel przełącznika drzwiowego, 3 m, 2 pary dla 2 przełączników (z otwartymi końcami do instalacji niestandardowej)</p>	

PXR Alpha Zestawy paneli

Kod:	Opis	Ilustracja
<p>PXR8903669</p>	<p>Panel Alpha 17 NDT kit</p> <p>Optymalny zestaw do kontroli spoin w przypadku cieńszych materiałów. Do użytku ze źródłami promieniowania rentgenowskiego innych firm.</p> <p>Zestaw zawiera: PXR8903139 Panel PXR Alpha 17, 75 μm PXR8905527 Osłona ochronna PXR8905521 PXR Hub - kit PXR8905091 Tablet Microsoft Surface Pro 12" z wytrzymałą obudową PXR8903557 PXR Studio SW, pełna licencja NDT - 2 lata PXR8903553 Walizka PXR Alpha (mała)</p>	
<p>PXR8903677</p>	<p>Panel Alpha 23 NDT kit</p> <p>Optymalny zestaw do kontroli spoin w przypadku cieńszych materiałów. Do użytku ze źródłami promieniowania rentgenowskiego innych firm.</p> <p>Zestaw zawiera: PXR8903595 Panel PXR Alpha 23, 75 μm PXR8905527 Osłona ochronna PXR8905521 PXR Hub - kit PXR8905091 Tablet Microsoft Surface Pro 12" z wytrzymałą obudową PXR8903557 PXR Studio SW, pełna licencja NDT - 2 lata PXR8903553 Walizka PXR Alpha (mała)</p>	
<p>PXR8903671</p>	<p>Panel Alpha 25 NDT kit</p> <p>Optymalny zestaw do kontroli spoin w przypadku cieńszych materiałów. Do użytku ze źródłami promieniowania rentgenowskiego innych firm.</p> <p>Zestaw zawiera: PXR8903151 Panel PXR Alpha 25, 124 μm PXR8905527 Osłona ochronna PXR8905521 PXR Hub - kit PXR8905091 Tablet Microsoft Surface Pro 12" z wytrzymałą obudową PXR8903557 PXR Studio SW, pełna licencja NDT - 2 lata PXR8903553 Walizka PXR Alpha (mała)</p>	

PXR Alpha Kompletne zestawy inspekcyjne

Kod:	Opis	Ilustracja
<p>PXR8903673</p>	<p>Panel Alpha 17 + GEN 160-02 NDT kit</p> <p>Kompletny zestaw inspekcyjny „pod klucz” z panelem PXR Alpha 17 i PXR GEN160-02.</p> <p>Zestaw zawiera:</p> <ul style="list-style-type: none"> PXR8903139 Panel PXR Alpha 17 PXR8905527 Panel ochronny PXR8905521 PXR Hub - kit PXR8905091 Tablet Microsoft Surface Pro 12” z wytrzymałą obudową PXR8903557 PXR Studio SW, pełna licencja NDT PXR8903553 Obudowa systemu PXR Alpha PXR8903661 Generator PXR, 160-02 kV, CP, NDT PXR8905033 Akumulator PXR, zestaw zapasowy, 2 szt PXR8905051 Stacja dokująca do ładowania akumulatorów PXR PXR8903601 Walizka na zestaw PXR GEN160 	
<p>PXR8903679</p>	<p>Panel Alpha 23 + GEN 160-02 NDT kit</p> <p>Kompletny zestaw inspekcyjny „pod klucz” z panelem PXR Alpha 23 i PXR GEN160-02.</p> <p>Zestaw zawiera:</p> <ul style="list-style-type: none"> PXR8903595 Panel PXR Alpha 23 PXR8905527 Panel ochronny PXR8905521 PXR Hub - kit PXR8905091 Tablet Microsoft Surface Pro 12” z wytrzymałą obudową PXR8903557 PXR Studio SW, pełna licencja NDT PXR8903553 Obudowa systemu PXR Alpha PXR8903661 Generator PXR, 160-02 kV, CP, NDT PXR8905033 Akumulator PXR, zestaw zapasowy, 2 szt PXR8905051 Stacja dokująca do ładowania akumulatorów PXR PXR8903601 Walizka na zestaw PXR GEN160 	

PXR HUB



HUB PXR umożliwia niezawodne połączenie paneli PXR z generatorami i komputerem na odległość do 50 m przewodowo lub bezprzewodowo.

Jest to przyjazne dla użytkownika rozwiązanie typu plug-and-play do operacji o krytycznym znaczeniu czasowym. PXR HUB ma bardzo solidną konstrukcję i będzie Ci służył we wszystkich środowiskach.

Po podłączeniu do zasilania, HUB może ładować wszystkie panele z serii Alpha.

Przeznaczone do precyzyjnych prac NDT.

Kod:	PXR8905507
Interfejs przewodowy:	1 x zastrzeżony interfejs dla przedłużacza zasięgu PXR 1 x RS232 dla generatorów pulsacyjnych Golden Engineering 3 x Ethernet 100 Mb/s
Interfejs bezprzewodowy:	802.11 b/g/n 2.4 GHz
Wymiary:	206 x 115 x 30 mm
Waga:	1 kg
Zasilanie:	Li-ion baterie
Temperatura pracy:	-20 °C to +60 °C
Temperatura przechowywania:	-20 °C to +60 °C
Klasa IP:	IP55
Certyfikacja:	CE, 2014/53/EU RED
W zestawie:	ładowarka

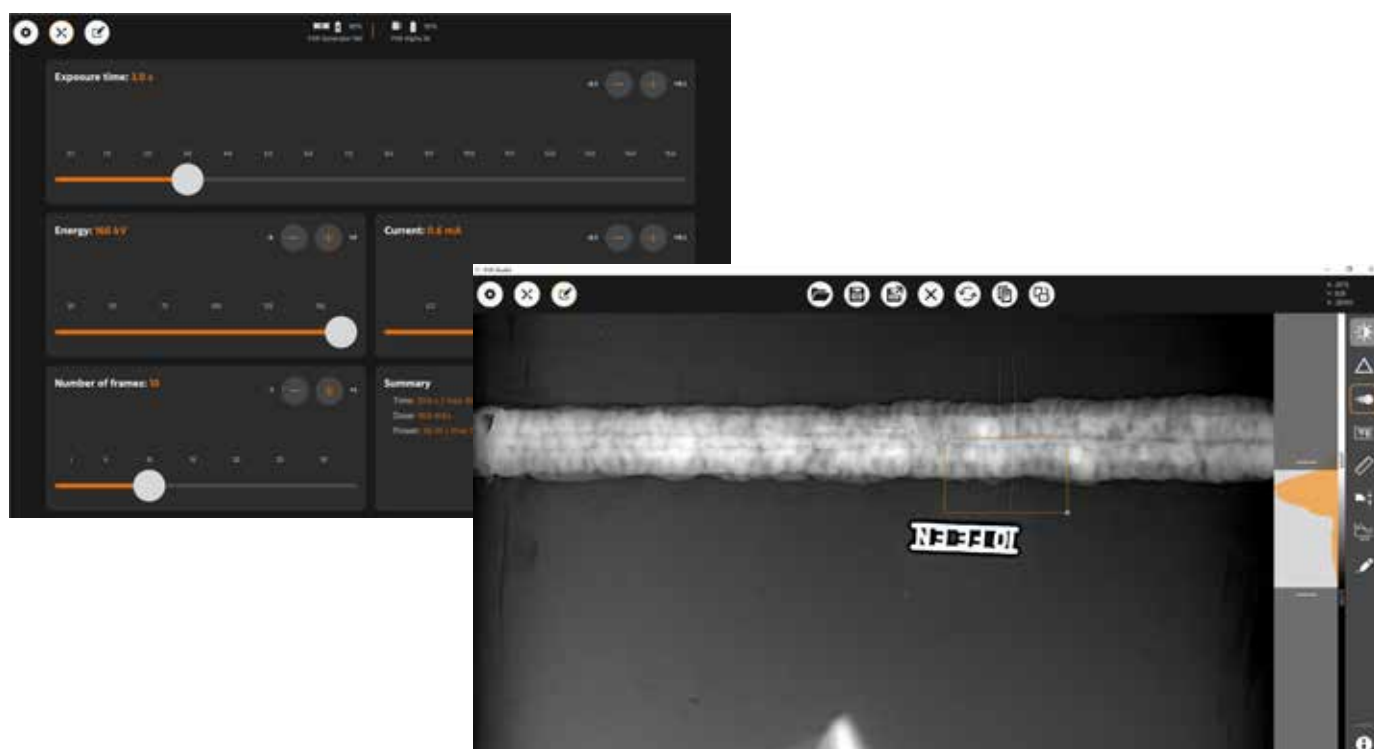


Oprogramowanie PXR Studio

PXR Studio to zaawansowane oprogramowanie do obrazowania rentgenowskiego do przechwytywania i przetwarzania obrazów. Aplikacja została zaprojektowana w ścisłej współpracy z użytkownikami końcowymi. Naszym priorytetem nr 1 było uczynienie oprogramowania tak intuicyjnym i wydajnym, jak to tylko możliwe.

Dzięki usprawnionemu przepływowi pracy, PXR Studio sprawia, że przechwytywanie i analiza obrazu jest szybka i dokładna, oszczędzając czas i zmniejszając ryzyko błędów.

Tryb przechwytywania: Super prosty widok, zoptymalizowane programy, sterowanie całym systemem, w tym generatorem promieniowania rentgenowskiego w jednym oprogramowaniu
Obsługiwane urządzenia: Wszystkie produkty PXR
Obróbka obrazu: Zaawansowana kontrola B&C (histogram), zaawansowane filtry optymalizujące jakość obrazu, wyostanie, obracanie, przesuwanie, powiększanie, kolory standardowe i negatywne
Adnotacje: strzałka, kółko, ramka i komentarze
Pomiary: Pomiar geometryczny, profil wykresu, kalibracja geometrii, korozja punktowa
Obsługiwane formaty plików: pxrtiff (format natywny), dicom, tiff, png, jpg
Inne funkcje: Wyświetlacz baterii dla podłączonych urządzeń, funkcja wielodotykowa dla ekranów dotykowych, opcjonalny dźwięk ostrzegawczy przed promieniowaniem rentgenowskim
Obsługa języków: dostępna w wielu językach, w tym język polski
Systemy operacyjne: Windows 10 i 11
Licencja: PXR Studio jest dostępne z dwiema licencjami: pełną licencją NDT (komponenty kontroli urządzenia i analizy obrazu) oraz NDT"analyzelicence" (tylko komponent analizy obrazu)
Aktualizacje: PXR Studio jest aktualizowane przez Internet, gdy dostępne są nowe wersje. Aktualizacja wymaga aktywacji użytkownika.



Laptopy & Tablety

Kod:	Opis	Ilustracja
PXR8905091	<p>Microsoft Surface Pro</p> <p>Wielodotkowy ekran o przekątnej 12,3 cala i wytrzymała obudowa</p> <p>1 x USB (LAN tylko z adapterem) 0°C do 35°C Dostępne opcje</p>	
PXR8903541	<p>Klawiatura Microsoft Surface, Scandic</p> <p>Wymiary: Długość: 295 mm Szerokość: 217 mm Wysokość: 4,65 mm Waga: 310 gramów Klawiatura skandynawska</p>	
Rugged Tablet	<p>Możemy dostarczyć wytrzymałe i wzmacniane tablety firm Getac i Panasonic. Poproś o wycenę jeśli jesteś zainteresowany.</p>	

Akcesoria

Kod:	Opis	Ilustracja
<p>PXR8901197</p>	<p>PXR Alpha System Case (Large)</p> <p>Wewnętrzne: 620 x 460 x 340 mm Zewnętrzne: 687 x 528 x 366 mm Pasuje do: dowolnego panelu Alpha, PXR GEN160 lub Golden XRS3 i akcesoriów Kolor: czarny Temperatura przechowywania: -30 - +90°C Ochrona IP: IP67</p>	
<p>PXR8903539</p>	<p>Plecak LOWEPRO PRO TREKKER 450</p> <p>LOWEPRO PRO TREKKER RLX 450 AW II Optymalny dla NDT, aby pasował do panelu Alpha 17, HUB'a, kabli i ładowarek</p>	
<p>PXR8903553</p>	<p>PXR Alpha System Case (small)</p> <p>Walizka systemu Alpha do zastosowań NDT. Pasuje do: Panel Alpha 17, Panel Alpha 25, HUB, REX, Kable i ładowarki, Tablet/laptop.</p> <p>Waga: 7,5 kg Wymiary zewnętrzne: 604 x 473 x 283 mm Wymiary wewnętrzne: 538 x 405 x 245 mm</p>	
<p>PXR8903601</p>	<p>PXR GEN160 Kit Case</p> <p>Pasuje do lampy PXR GEN160. Waga: 7,5 kg Wymiary zewnętrzne: 604 x 473 x 283 mm Wymiary wewnętrzne: 538 x 405 x 245 mm</p>	

Akcesoria

Kod:	Opis	Ilustracja
<p>PXR Alfa 17: PXR8905527</p> <p>PXR Alfa 23: PXR8903675</p> <p>PXR Alfa 25: PXR8905529</p> <p>PXR Alfa 36: PXR8905583</p>	<p>PXR Wzmacniana osłona ochronna na panele</p> <p>Zapewnia doskonałą dodatkową ochronę panelu. Wysoce zalecay.</p>	
<p>PXR8905033</p>	<p>PXR Baterie</p> <p>Zapasowy akumulator do generatora PXR 160 21,9 V, 60,23 Wh, akumulator litowo-jonowy</p>	
<p>PXR8903553</p>	<p>Stacja dokująca do ładowania akumulatorów PXR</p> <p>Stacja ładująca akumulatory PXR do ładowania zapasowych akumulatorów. Kompatybilny z zasilaczem PXR</p>	
<p>PXR8903601</p>	<p>PXR Zasilacz</p> <p>Zasilacz PXR 48 VDC do HUB'a PXR</p>	
<p>PXR8905017</p>	<p>Statyw do lampy PXR GEN 160-02</p> <p>Wytrzymały statyw dedykowany do dużych lamp, takich jak PXR GEN160 i XRS4. Długość po złożeniu: 760 mm Maksymalna wysokość robocza: 1900 mm Minimalna wysokość robocza: 395 mm Maksymalny rozstaw kolumny środkowej: 380 mm Waga: 3670 g Końcówka nogi: guma Liczba nóg: 3 Cechy szczególne: Wielopozycyjna noga</p>	
<p>PXR8905517</p>	<p>Zestaw baterii zapasowych do Paneli serii Alfa</p> <p>Do paneli Alfa 17, 25 i 36.</p>	

Akcesoria

Kod:	Opis	Ilustracja
PXR8903535	Adapter do przedłużania przewodów LF10-12P do LF10-12P L = 0,2 m	
PXR8903533	Przewód transmisji danych Paneli Alfa L = 7 m	
PXR8905011	PXR Kabel do transmisji danych komputera LF10 - RJ45 L = 3 m	
PXR8903527	PXR Przewód do transmisji danych komputera LF10 - RJ45 L = 15 m	
PXR8905013	PXR Przewód do transmisji danych komputera LF10 - RJ45 L = 50 m na bębnie	
PXR8903531	Przewód sterujący, PXR HUB Do źródła promieniowania rentgenowskiego GE L = 30 cm	

Dostępne są również przewody o niestandardowych długościach, aby spełnić Twoje wymagania. Prosimy o kontakt w celu wyceny.

Endo-Tech S.J.
ul. Hutnicza 59
81-061 Gdynia

info@endo-tech.pl |
www.endo-tech.pl |

+48 533-283-524 |
+48 721-566-885 |

Biuro: 58 380-24-24
Faks: 58 333-40-17