

ŻURAWIE OBROTOWE & SYSTEMY SUWNICOWE

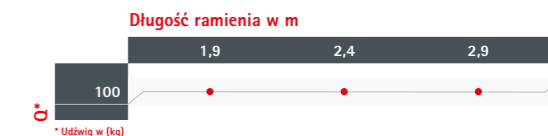
wprowadzą w ruch waszą produkcję





UNILIFT LIGHT ULS + ULW
Ultralekki

Żuraw słupowy obrotowy/nośnik narzędzi jest jednym z najbardziej płynnie działających żurawi na rynku. Idealny do zastosowania z podnośnikiem tubowym, wciągnikiem ręcznym lub balanserem.



ULS



ULW



UNILIFT US + UW
Lekko pracujący

Niewielka masa własna ramienia z profilu aluminiowego umożliwia lekki obrót żurawia i ergonomiczną pracę.



US



UW



BOY BS + BW
Łamany

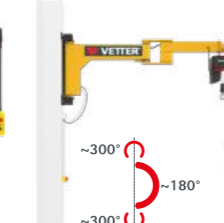
Żuraw słupowy obrotowy z łamanym ramieniem. Idealny do obsługi maszyn i centrów obróbkowych. Dotrze w każdy zakątek wewnątrz maszyny!



BS



BW



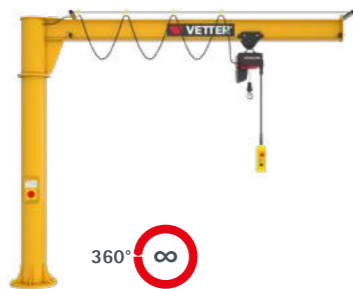
WASZE KORZYŚCI
W zarysie

- Made in Germany
- Największy na świecie wybór żurawi obrotowych
- Najwyższe standardy jakości
- Malowanie najwyższej jakości, możliwy indywidualny wybór kolorów
- Konstrukcja śrutowana
- Trwała, niezawodna i pewna technika dźwignicowa
- Dokumentacja dopasowana do indywidualnych wymagań klienta w wielu językach
- Indywidualne rozwiązania specjalne
- Zapewniona, szybka dostawa części zamiennych



PRIMUS PR
Uniwersalny

Standardowa korzystnie niska zabudowa ramienia żurawia z obrotem w nieskończoność. Praktyczny do wszystkich codziennych zadań. Bardzo lekki obrót!



Długość ramienia w m

	2	2,5	3	3,5	4	4,5	5	5,5	6	6,5	7
30	•	•	•	•	•	•	•	•	•	•	•
50	•	•	•	•	•	•	•	•	•	•	•
80	•	•	•	•	•	•	•	•	•	•	•
125	•	•	•	•	•	•	•	•	•	•	•
200	•	•	•	•	•	•	•	•	•	•	•
250	•	•	•	•	•	•	•	•	•	•	•
400	•	•	•	•	•	•	•	•	•	•	•
500	•	•	•	•	•	•	•	•	•	•	•
800	•	•	•	•	•	•	•	•	•	•	•
1.000	•	•	•	•	•	•	•	•	•	•	•

Udźwig w (kg)

360° ∞



PRAKTIKUS PS + PW
Najkorzystniejszy cenowo

Lekkie ramie z zastrzałem do prostych zadań operacyjnych. Rozwiązanie atrakcyjne cenowo!

PS



PW



Długość ramienia w m

	2	2,5	3	3,5	4	4,5	5	5,5	6
80	•	•	•	•	•	•	•	•	•
125	•	•	•	•	•	•	•	•	•
250	•	•	•	•	•	•	•	•	•
500	•	•	•	•	•	•	•	•	•
800	•	•	•	•	•	•	•	•	•
1.000	•	•	•	•	•	•	•	•	•
1.600	•	•	•	•	•	•	•	•	•
2.000	•	•	•	•	•	•	•	•	•

Udźwig w (kg)

~270°

~180°



ASSISTENT AS + AW
Uniwersalny

Standardowy żuraw w kompaktowej zabudowie, idealny do niskich hal. Uniwersalny do zastosowania w miejscach pracy!

AS



AW



Długość ramienia w m

	2	2,5	3	3,5	4	4,5	5	5,5	6	6,5	7	7,5	8	8,5	9	9,5	10
80	•	•	•	•	•	•	•	•	•	•	•	•	•	•	•	•	•
125	•	•	•	•	•	•	•	•	•	•	•	•	•	•	•	•	•
250	•	•	•	•	•	•	•	•	•	•	•	•	•	•	•	•	•
500	•	•	•	•	•	•	•	•	•	•	•	•	•	•	•	•	•
800	•	•	•	•	•	•	•	•	•	•	•	•	•	•	•	•	•
1.000	•	•	•	•	•	•	•	•	•	•	•	•	•	•	•	•	•
1.600	•	•	•	•	•	•	•	•	•	•	•	•	•	•	•	•	•
2.000	•	•	•	•	•	•	•	•	•	•	•	•	•	•	•	•	•

Udźwig w (kg)

• Napęd elektryczny (Opcjonalnie)

WSKAZÓWKA
Elektryczny napęd obrotu od 500 kg/Zalecana długość ramienia 6 m

~270°

~180°



Warianty

Aby umożliwić idealne dopasowanie Mobilusa do Państwa potrzeb, dostępne są różne warianty do wyboru:



MOBILUS MOB
Przestawny

Dzięki zintegrowanej podstawie MOBILUS jest zawsze samowystarczalny. Żuraw nie wymaga mocowania do fundamentu, ani nie musi być przytwierdzony do posadzki. Posiada szeroki zakres opcji przestawiania: za pomocą wózka widłowego, suwnicy lub własnego podwozia (wszystko opcjonalnie).



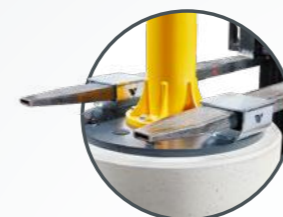
Długość ramienia w m

	2	2,5	3	3,5	4	4,5	5	5,5	6
125	•	•	•	•	•	•	•	•	•
250	•	•	•	•	•	•	•	•	•
320	•	•	•	•	•	•	•	•	•
500	•	•	•	•	•	•	•	•	•
1.000	•	•	•	•	•	•	•	•	•

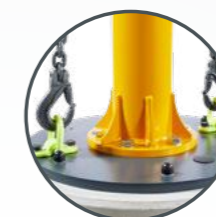
Udźwig w (kg)

• Podstawa żurawia do wyboru 1.175 x 1.040 mm lub 1.360 x 1.240 mm
• Podstawa żurawia 1.360 x 1.240 mm

MOBILUS-PODSTAWA
Opcje transportu i uruchomienia



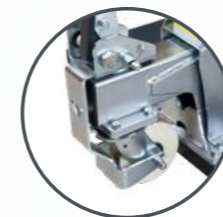
01
Kieszenie do wózka widłowego



02
Szeble do transportu za pomocą suwnicy



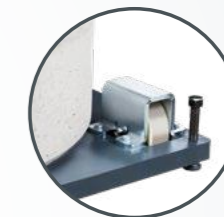
03
Łącznik dyszla do wózka widłowego



04
Podwozie żurawia z dyszlem



05
Zasilanie



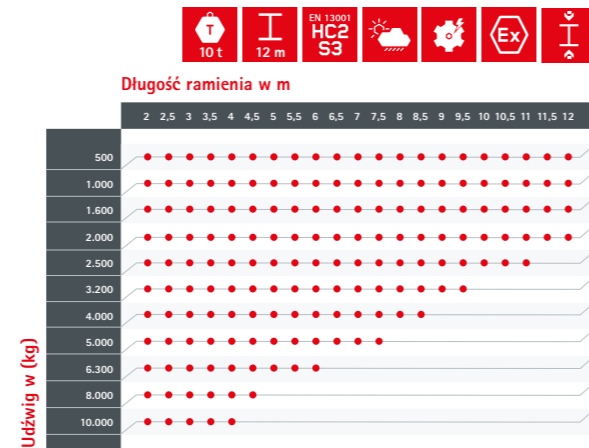
06
Śruby wyrównujące



GESELLE GN

Oszczędność miejsca

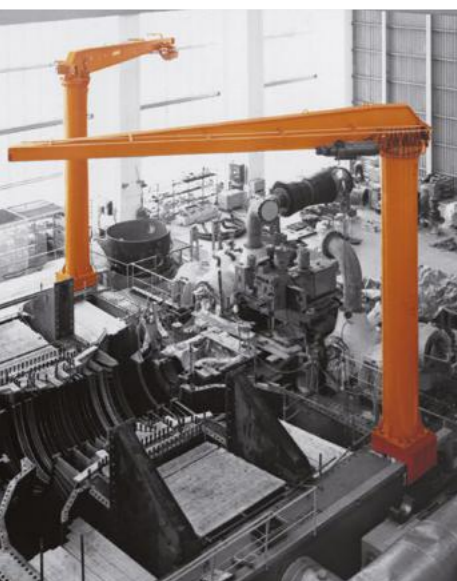
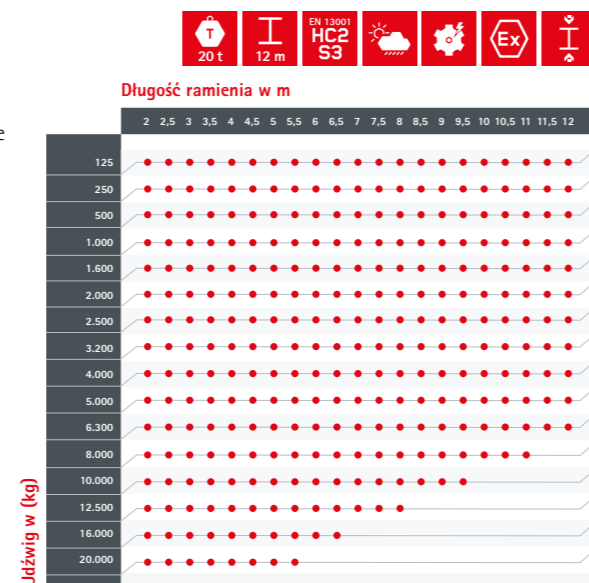
Poprzez mocowanie do ściany oszczędzamy miejsce przy jednocześnie szerokim zakresie mocy.



MEISTER M

Wszechstronny

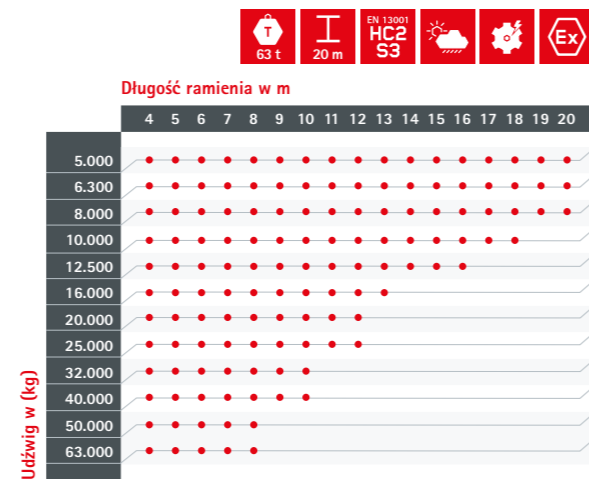
Mocny, solidny żuraw z szerokim zakresem zastosowania do hali oraz na zewnątrz. Idealne połączenie ceny w stosunku do jakości!



BOSS B

Największy

Do szczególnych zastosowań, do najtrudniejszych i najbardziej wymagających warunków. Zawsze z elektrycznym napędem obrotu!



MOCOWANIE

Posadzka



Szybkie zniwelowanie wszelkich nierówności podłoża (maks. 15 mm) dzięki zdefiniowanemu, elastycznemu podkładowi z kieszeniami wyrównującymi VETTER.



Szybkie i proste wypoziomowanie płyty dzięki śrubom wyrównującym.



Przejrzysty zestaw montażowy: Wszelkie niezbędne komponenty są zapakowane w taki sposób, aby ułatwić szybki montaż.



Prosty demontaż: łatwiejsze przenoszenie zainstalowanych dźwignic dzięki bezpiecznemu podkładowi VETTER. Brak uszkodzeń podłoża hali, w szczególności w przypadku hal wynajmowanych lub dzierżawionych.



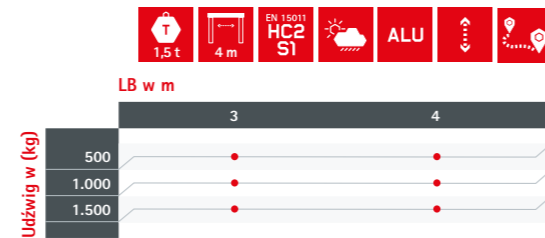
ZALETY

- ✓ Brak czasochłonnych prac związanych z wykonywaniem fundamentów
- ✓ Brak ryzyka potknięcia dzięki okrągłej formie i wyrównanej powierzchni płyty VerbundAnker
- ✓ Bezpośrednie kotwienie do podłoża hali
- ✓ Brak konieczności wykonania tzw. podlewki
- ✓ Natychmiastowe uruchomienie żurawia
- ✓ Stopa żurawia przykręcana bezpośrednio do płyty VerbundAnker
- ✓ Bezpieczna płaska płyta VerbundAnker
- ✓ Zintegrowane, wpuszczane kotwy mocujące



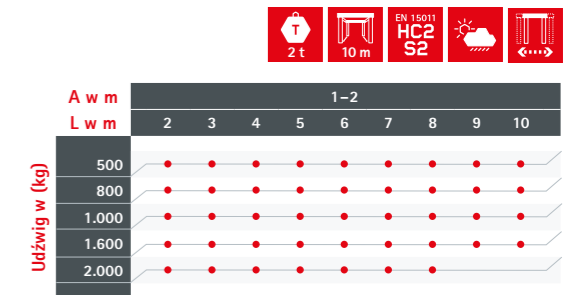
ALU 1
Wciągarka bramowa z profili aluminiowych

Przejezdna wciągarka bramowa z profili aluminiowych znajduje swe zastosowanie w przypadku zmiany miejsca swojej pracy tam, gdzie istnieje potrzeba szybkiego i łatwego montażu dźwigni.



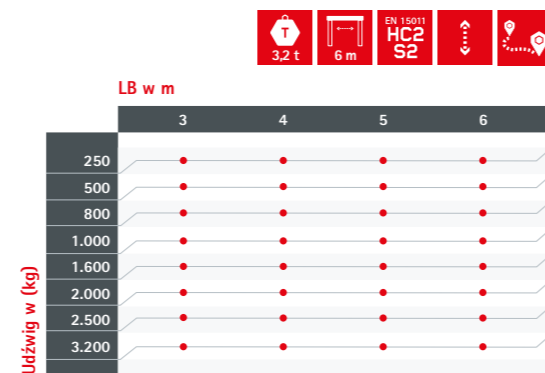
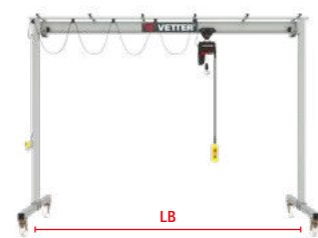

P200
Jednoszynowy system suwnic z podporami

Suwnica P200 wykorzystywana jest podczas transportowania ładunków wzdłuż linii na dłuższych odcinkach.



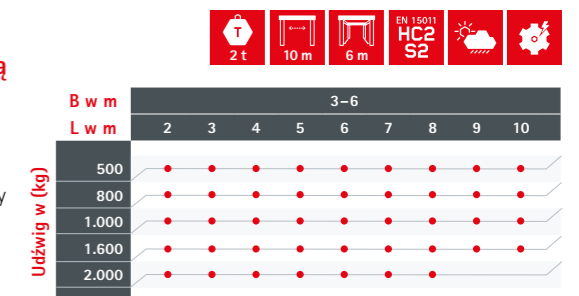

PA
Przejezdna wciągarka bramowa

Przejezdna wciągarka bramowa wykorzystywana jest przy częstych zmianach stanowisk pracy, w przypadkach rzadkiego transportu ładunku.



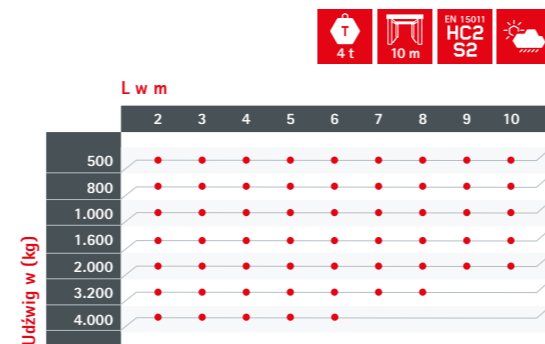

P300
Dwuszynowy system suwnic z suwnicą podwieszaną

Suwnica dwuszynowa wykorzystywana jest wszędzie tam, gdzie istnieje potrzeba dojechania ładunkiem do konkretnego punktu w miejscu pracy urządzenia.



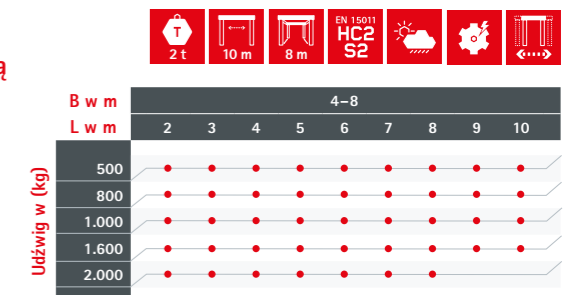
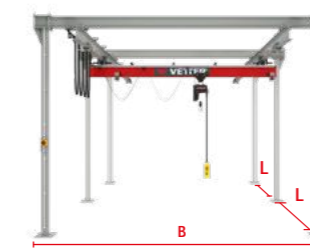

P100
Suwnica jednoszynowa

Suwnica jednoszynowa P100 wykorzystywana jest najczęściej podczas transportowania ładunków wzdłuż linii.




P400
Dwuszynowy system suwnic z suwnicą podwieszaną

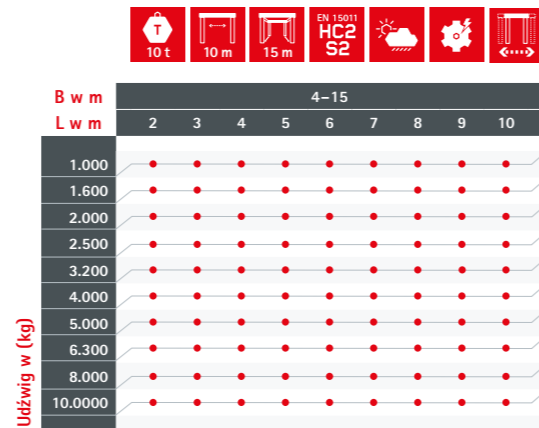
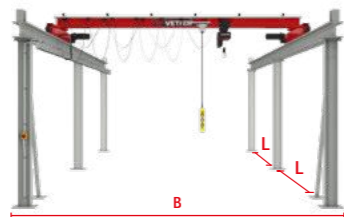
Suwnica dwuszynowa P400 wykorzystywana jest dla potrzeb dojechania ładunkiem do konkretnego punktu, gdzie łączy się ze sobą kilka miejsc pracy.





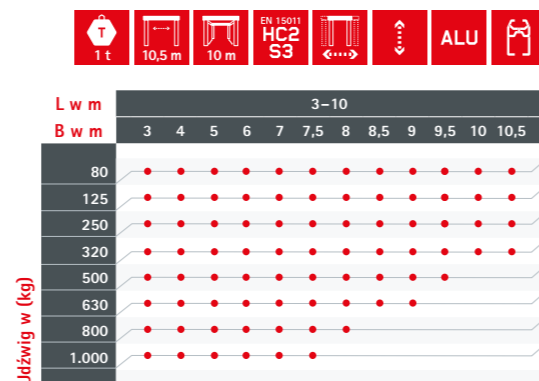
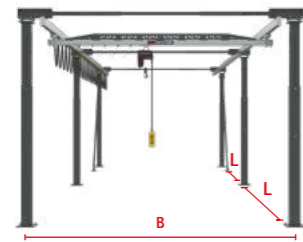
P500 OLYMPIA®
Suwnica natorowa na własnych słupach

Dwuszynowy system modułowy P500 OLYMPIA wykorzystywany jest wszędzie tam, gdzie nie ma możliwości podwieszenia suwnicy do konstrukcji hali.



ERGOLINE®
Dwuszynowy system modułowy z lekką suwnicą podwieszaną

Obsługa ciężarów do 1.000 kg. Sprytne połączenie lekkiej obsługi ze stabilnością. Niezrównany komfort obsługi. Taki jest VETTER ErgoLine®-System. Dzięki optymalnemu przenoszeniu sił, urządzenie wyznacza nowe standardy wygody obsługi takich urządzeń.



PAŃSTWA KORZYŚCI



KRÓTKIE TERMINY DOSTAW

Znormalizowany system modułowy oraz dostępność głównych komponentów z półki umożliwia krótkie terminy dostaw.



WYJĄTKOWA ŁATWOŚĆ PORUSZANIA SIĘ

Płynie poruszający się system wózków jezdnych oraz innowacyjne karbowane zawieszenie mostu suwnicy zapewniają wyjątkową łatwość jazdy.



SYSTEM SAMONOŚNY

Słupy mocowane do posadzki za pomocą kotew nie obciążają konstrukcji hali.



DŁUGOFALOWA KONCEPCJA

W przypadku przeprowadzki, dzięki swoim uniwersalnym komponentom, ErgoLine przeprowadza się razem z Państwem.



DOWOLNA ROZBUDOWA

ErgoLine® ma budowę modułową, dzięki czemu można go w każdej chwili rozbudować o dodatkowe pola, jak i mosty.



PASUJE DO KAŻDEJ HALI

Dzięki standardowej regulacji wysokości słupów i zastrzałów ErgoLine można indywidualnie dopasowywać do wszystkich warunków na hali.

INNE PRODUKTY MARKI VETTER

Urządzenia do obracania & Żurawie portowe/jachtowe



ROTOMAX®
urządzenie do obracania

Obracanie nieporęcznych i ciężkich ładunków jest często niebezpiecznym procesem i niesie za sobą ogromne ryzyko wypadku. Przy niewłaściwych manewrach, ryzyko wypadku zwiększa się: podczas nieodpowiedniego rozłożenia ładunku istnieje możliwość uszkodzenia go, a w najgorszym przypadku również obrażenia ciała operatora.

Pomocne w takich sytuacjach jest tutaj nasze urządzenie do obracania ROTOMAX®, przy pomocy którego można obracać nieforemne ładunki. Podczas wykonywania prac konser-

wacyjnych, naprawczych obracany ładunek może zostać zatrzymany w dowolnej pozycji. Operator samodzielnie kontroluje proces obracania z bezpiecznej odległości przy pomocy pilota sterowania radiowego.

Urządzenia do obracania ROTOMAX®- posiadają szeroki zakres zastosowań np. służą do obracania korpusów maszyn, silników okrętowych, konstrukcji stalowych, form odlewniczych w odlewniach itd.



ŻURAWIE PORTOWE/JACHTOWE
Pewność na haku

Wodowanie jachtów w marinach i stoczniach jest najczęściej krytycznym momentem i często połączone z dużym wydatkiem. Używane do tego różnorodne urządzenia jak pochylanie, czy żurawie mobilne są bardzo ryzykowne dla łodzi i właściciela.

Program żurawi portowych/jachtowych VETTER oferuje optymalne rozwiązanie, jako żuraw standardowy lub też

wykonanie specjalne zgodnie z Państwa oczekiwaniami. Żurawiem portowym/jachtowym VETTER pracuje się pewnie i można przenosić jachty do 100.000 kg bez uszkodzenia masztu czy mocowań.

W CELU UZYSKANIA DALSZYCH INFORMACJI PROSIMY O KONTAKT

Więcej informacji o nas i naszych produktach można znaleźć na stronie internetowej: www.vettercranes.com



Objaśnienie symboli

- Udźwig w tonach
- Klasyfikacja EN: klasa podnoszenia, klasa stabilności
- Dostępny elektryczny napęd obrotu
- Szybka dostawa
- Długość max. XX m
- Długość ramienia w metrach
- Możliwość do zastosowania na zewnątrz
- Możliwość do zastosowania w strefie Ex zgodnie z ATEX
- Niski profil ramienia
- System z regulacją wysokości
- Ramię z profilu aluminiowego
- Szybkie przestawianie z miejsca na miejsce
- Profil aluminiowy z wózkiem jeżdżącym wewnątrz profilu
- Szerokość max. XX m
- System z możliwością rozbudowy



ADMINISTRACJA

VETTER Krantechnik GmbH

Kalteiche-Ring 22

35708 Haiger

Niemcy

T: +49 2773 91601-0

E: info@vettercranes.com

BIURO POLSKA

Marcin Kałka

T: +48 502 041 179

marcin.kalka@vettercranes.com

Karol Szkudlarek

T: +48 604 080 024

karol.szkudlarek@vettercranes.com

Bartłomiej Chomiuk

T: +48 698 966 048

bartlomiej.chomiuk@vettercranes.com